



**POSITIONING THE SOLAR LIGHT:** Locate outdoors indirect sunshine, where the solar panel can receive at least 6 hours of sunshine each day. Shady locations will influence the battery charge and may shorten the working time of the light at nighttime. The Solar light should not be placed near external lighting such as streetlights, which may affect the activation of the internal sensor once it becomes dark.

The solar light is ideal for nighttime lighting of garden decks, lawns, and patios.

**CAUTION:** Install lights where they will not create a trip hazard or cause an obstruction.

#### **WARNINGS AND SAFETY INSTRUCTIONS:**

WHEN USING ANY APPLIANCE, BASIC SAFETY PRECAUTIONS SHOULD ALWAYS BE FOLLOWED:

- READ ALL INSTRUCTIONS BEFORE USE.
- FOR DOMESTIC OUTDOOR USE.
- NOT FOR COMMERCIAL USE.
- BEFORE USE, CHECK THOROUGHLY FOR ANY DEFECTS AND DO NOT USE IF DEFECTS ARE FOUND. TAKE CARE NOT TO DROP THE APPLIANCE AS HEAVY IMPACTS MAY CAUSE INTERNAL DAMAGE.
- THE USE OF ANY ACCESSORY OR ATTACHMENTS NOT RECOMMENDED BY COOPERS OF STORTFORD MAY CAUSE INJURIES AND INVALIDATE ANY WARRANTY YOU MAY HAVE.
- DO NOT PLACE ON OR NEAR HEAT SOURCES.
- DO NOT COVER THE ITEM IN ANY WAY WHEN IN USE AS THIS MAY CAUSE OVERHEATING.
- DO NOT USE THIS APPLIANCE FOR ANY OTHER USE THAN THE INTENDED USE IT IS DESIGNED FOR.
- DO NOT LEAVE SWITCHED ON OR UNATTENDED.

#### **BATTERY WARNING:**

**KEEP OUT OF REACH OF CHILDREN. IF SWALLOWED OR PLACED INSIDE ANY PART OF THE BODY SEEK IMMEDIATE MEDICAL ATTENTION.**

- INSTALL BATTERIES IN ACCORDANCE WITH ITS POLARITY SYMBOLS. DO NOT FIT BATTERIES IN REVERSE.
- DO NOT SHORT CIRCUIT THE BATTERY TERMINALS.
- REMOVE THE BATTERIES IF LEFT FOR LONG PERIODS.
- **KEEP BATTERIES AWAY FROM CHILDREN AND PETS.**
- DO NOT MIX USED AND NEW BATTERIES.
- **NEVER DISPOSE OF BATTERIES IN A FIRE.**
- BATTERY DISPOSAL, SPENT OR EXPIRED BATTERIES MUST BE DISPOSED OF AND RECYCLED IN COMPLIANCE WITH YOUR LOCAL AUTHORITY REGULATIONS.
- FOLLOW THE BATTERY MANUFACTURER'S SAFETY, USAGE, AND DISPOSAL INSTRUCTIONS.

#### **CARE AND CLEANING INSTRUCTIONS:**



- To maintain maximum illumination, always keep the solar panel clean and free from dust and debris.
- If cleaning is required use a soft damp cloth or paper towel.
- Never try to disassemble the solar light. The LED light is not replaceable.
- For long term storage, charge the battery for 2-3 days before removing the battery pack and storing the light and battery in a cool, dry environment.

## DISPOSAL

- Coopers of Stortford use recyclable or recycled packaging where possible.
- Please dispose of all packaging, paper, cartons in accordance with your local authority recycling regulations.
- At the end of the product's lifespan please check with your local council authorised household waste recycling centre for disposal.



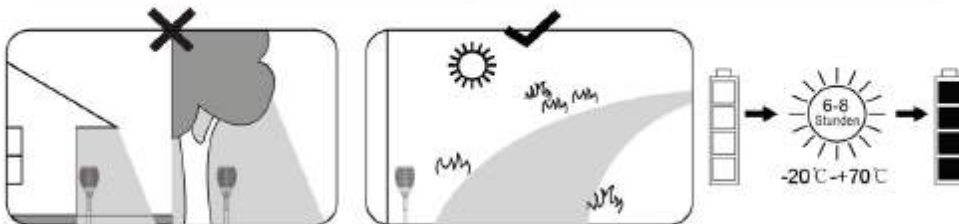
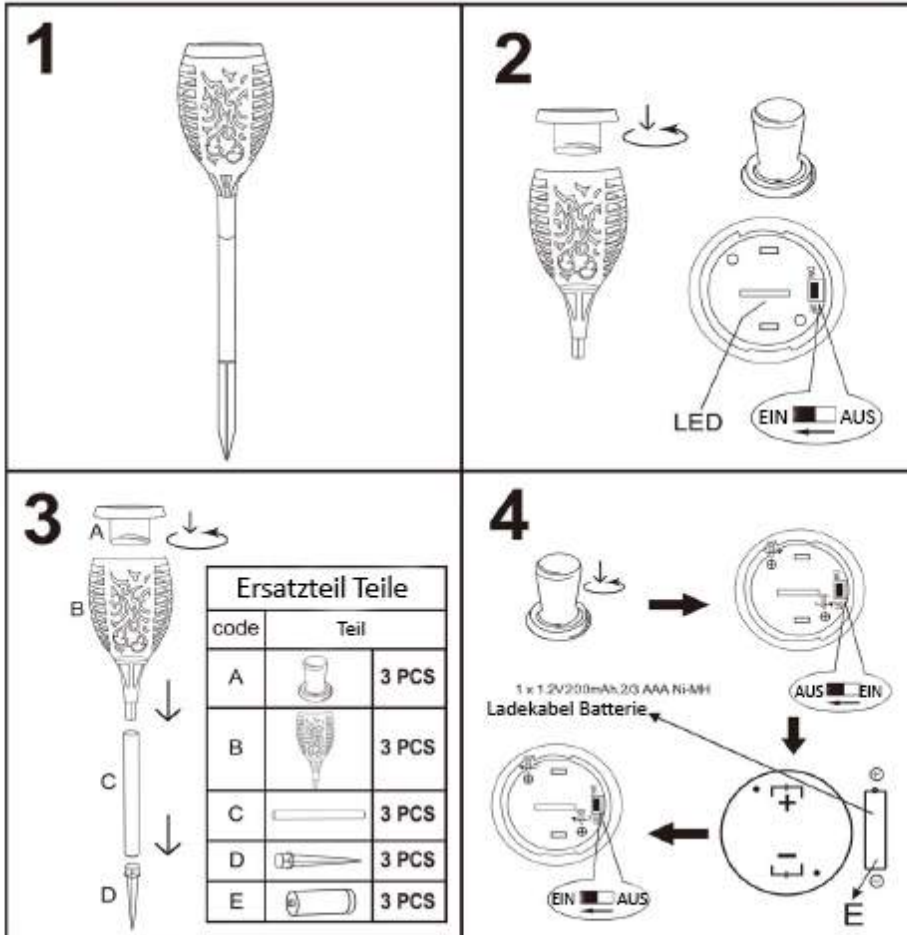
Plastics, polybags – this is made from the following recyclable plastic.

Code & Symbol		
Type of Plastic	Polypropylene	Polystyrene

## GERMAN INSTRUCTIONS

### ABBILDUNG DES ARTIKELS:

Schritt-für-Schritt-Anleitung & Fotos



### AUFLADUNG UND BETRIEB:

1. Stellen Sie die Taste auf der Oberseite des Geräts zum Aufladen auf die Position "ON" und laden Sie es mindestens 8 Stunden lang unter direkter Sonneneinstrahlung auf.
2. Das Licht wird automatisch funktionieren. Es wird tagsüber unter direktem Sonnenlicht aufgeladen und leuchtet nachts.

**HINWEIS:** Um zu überprüfen, ob die Taste richtig auf "ON" steht, bedecken Sie das Solarmodul mit Ihrer Hand und das Licht sollte sich automatisch einschalten.

**DIE POSITIONIERUNG DER SOLARLEUCHE:** Wählen Sie einen Standort im Freien mit indirektem Sonnenschein, an dem das Solarmodul mindestens 6 Stunden pro Tag Sonne abbekommt. Schattige Standorte beeinträchtigen die Batterieladung und können die Betriebszeit der Leuchte bei Nacht verkürzen. Die Solarleuchte sollte nicht in der Nähe von Außenbeleuchtungen wie Straßenlaternen aufgestellt werden, da diese die Aktivierung des internen Sensors bei Dunkelheit beeinträchtigen können.

Die Solarleuchte ist ideal für die nächtliche Beleuchtung von Gartenterrassen, Rasenflächen und Terrassen.

**VORSICHT!** Bringen Sie die Leuchten so an, dass sie keine Stolperfallen bilden oder ein Hindernis darstellen.

#### **WARN- UND SICHERHEITSHINWEISE:**

BEI DER VERWENDUNG EINES GERÄTS SOLLTEN IMMER GRUNDLEGENDE SICHERHEITSVORKEHRUNGEN GETROFFEN WERDEN:

- VOR GEBRAUCH ALLE ANWEISUNGEN LESEN.
- FÜR DEN HÄUSLICHEN GEBRAUCH IM FREIEN.
- NICHT FÜR DEN GEWERBLICHEN GEBRAUCH.
- VOR DEM GEBRAUCH GRÜNDLICH AUF MÄNGEL ÜBERPRÜFEN UND BEI MÄNGELN NICHT VERWENDEN. ACHTEN SIE DARAUF, DAS GERÄT NICHT FALLEN ZU LASSEN, DA SCHWERE STÖSSE INNERE SCHÄDEN VERURSACHEN KÖNNEN.
- DIE VERWENDUNG VON ZUBEHÖR ODER ANBAUTEILEN, DIE NICHT VON COOPERS OF STORTFORD EMPFOHLEN WERDEN, KANN ZU VERLETZUNGEN FÜHREN UND DIE GARANTIE UNGÜLTIG MACHEN.
- NICHT AUF ODER IN DER NÄHE VON WÄRMEQUELLEN AUFSTELLEN.
- DECKEN SIE DAS GERÄT NICHT AB, WENN ES IN BETRIEB IST, DA DIES ZU ÜBERHITZUNG FÜHREN KANN.
- VERWENDEN SIE DIESES GERÄT NICHT FÜR ANDERE ZWECKE ALS DIE, FÜR DIE ES BESTIMMT IST.
- LASSEN SIE DAS GERÄT NICHT EINGESCHALTET ODER UNBEAUFICHTIGT.

#### **BATTERIE-WARNUNG:**

**AUSSERHALB DER REICHWEITE VON KINDERN AUFBEWAHREN. BEI VERSCHLUCKEN ODER EINDRINGEN IN EINEN KÖRPERTEIL SOFORT EINEN ARZT AUFsuchen.**

- SETZEN SIE DIE BATTERIEN ENTSPRECHEND DEN POLARITÄTSSYMBOLN EIN. BATTERIEN NICHT VERKEHRT HERUM EINBAUEN.
- SCHLIESSEN SIE DIE BATTERIEPOLE NICHT KURZ.
- ENTFERNEN SIE DIE BATTERIEN, WENN SIE LÄNGERE ZEIT NICHT BENUTZT WERDEN.
- **HALTEN SIE BATTERIEN VON KINDERN UND HAUSTIEREN FERN.**
- MISCHEN SIE KEINE GEBRAUCHTEN UND NEUEN BATTERIEN.
- **WERFEN SIE BATTERIEN NIEMALS IN EIN FEUER.**
- BATTERIEENTSORGUNG, VERBRAUCHTE ODER ABGELAUFENE BATTERIEN MÜSSEN UNTER BEACHTUNG DER ÖRTLICHEN BEHÖRDLICHEN VORSCHRIFTEN ENTSORGT UND RECYCLET WERDEN.
- BEFOLGEN SIE DIE SICHERHEITS-, GEBRAUCHS- UND ENTSORGUNGSANWEISUNGEN DES BATTERIEHERSTELLERS.

#### **PFLEGE- UND REINIGUNGSHINWEISE:**



- Halten Sie das Solarmodul stets sauber und frei von Staub und Verunreinigungen, um eine optimale Beleuchtung zu gewährleisten.
- Wenn eine Reinigung erforderlich ist, verwenden Sie ein weiches, feuchtes Tuch oder ein Papierhandtuch.
- Versuchen Sie niemals, die Solarleuchte zu zerlegen. Die LED-Leuchte ist nicht austauschbar.
- Für eine langfristige Lagerung laden Sie den Akku 2-3 Tage lang auf, bevor Sie den Akku entfernen und die Leuchte und den Akku in einer kühlen, trockenen Umgebung lagern.

## ENTSORGUNG

- Coopers of Stortford verwendet nach Möglichkeit wiederverwertbare oder recycelte Verpackungen.
- Bitte entsorgen Sie alle Verpackungen, Papier und Kartons in Übereinstimmung mit den Recyclingvorschriften Ihrer Gemeinde.
- Am Ende der Lebensdauer des Produkts erkundigen Sie sich bitte bei Ihrem örtlichen, von der Gemeindeverwaltung autorisierten Hausmüll-Recyclingzentrum nach der Entsorgung.



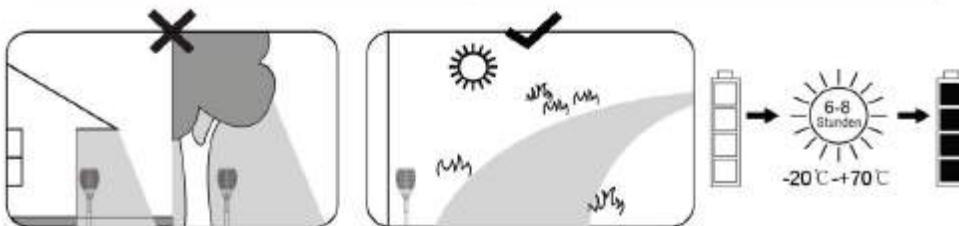
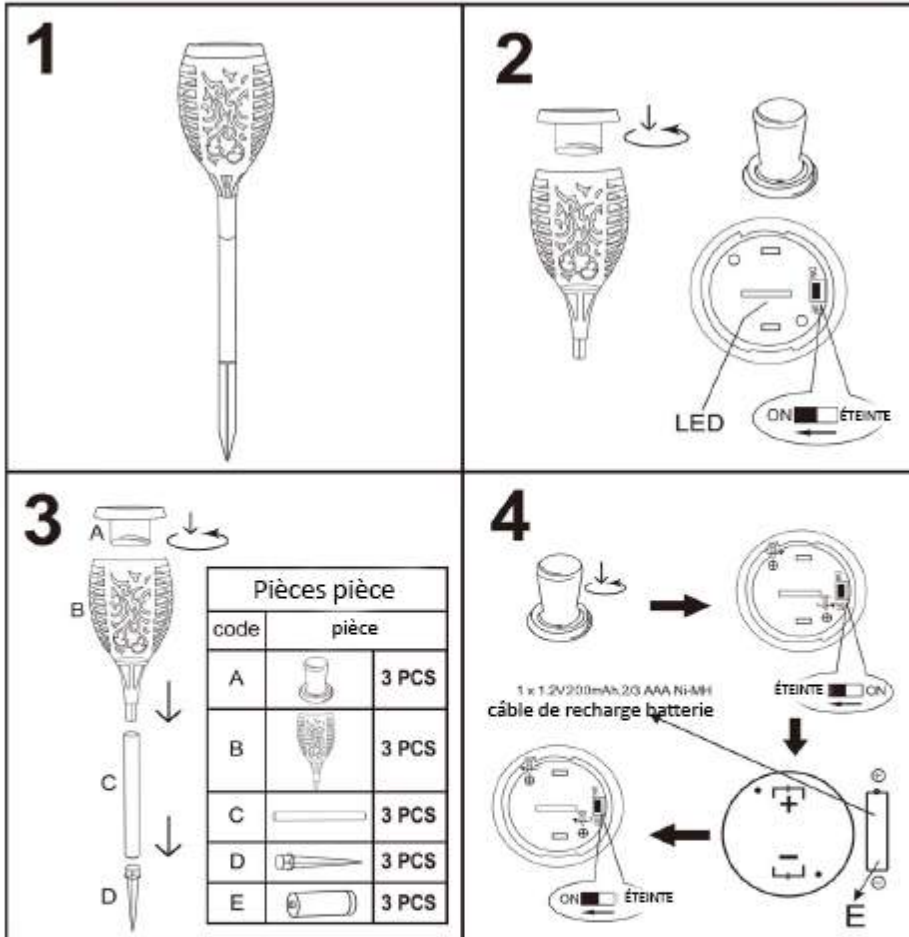
Kunststoffe, Polybeutel - diese werden aus den folgenden recycelbaren Kunststoffen hergestellt.

Code & Symbol		
Art von Kunststoff	Polypropylen	Polystyrol

## FRENCH INSTRUCTIONS

### IMAGE DE L'ARTICLE:

Instructions et photos étape par étape



### LE CHARGEMENT ET LE FONCTIONNEMENT:

1. Mettez le bouton situé sur le dessus de l'appareil en position "ON" pour le charger et chargez-le en le plaçant sous la lumière directe du soleil pendant au moins 8 heures.
2. La lampe fonctionnera automatiquement. Elle se chargera sous la lumière directe du soleil pendant la journée et s'allumera la nuit.

**NOTE:** Pour vérifier que le bouton est bien en position "ON", couvrez le panneau solaire avec votre main et la lumière devrait s'allumer automatiquement.

**POSITIONNEMENT DE LA LAMPE SOLAIRE:** Placez l'appareil à l'extérieur, en plein soleil, dans un endroit où le panneau solaire peut recevoir au moins 6 heures d'ensoleillement par jour. Les endroits ombragés influencent la charge de la batterie et peuvent réduire la durée de fonctionnement de la lampe pendant la nuit. La lampe solaire ne doit pas être placée à proximité d'un éclairage extérieur, tel qu'un lampadaire, qui pourrait affecter l'activation du capteur interne une fois la nuit tombée.

Cette lampe solaire est idéale pour l'éclairage nocturne des terrasses, pelouses et patios.

**ATTENTION:** Installez les lampes à un endroit où elles ne risquent pas de faire trébucher ou d'obstruer le passage.

#### **LES AVERTISSEMENTS ET LES CONSIGNES DE SÉCURITÉ:**

LORS DE L'UTILISATION D'UN APPAREIL, IL CONVIENT DE TOUJOURS RESPECTER LES MESURES DE SÉCURITÉ DE BASE:

- LIRE TOUTES LES INSTRUCTIONS AVANT L'UTILISATION.
- POUR UN USAGE DOMESTIQUE EN EXTÉRIEUR.
- PAS POUR UN USAGE COMMERCIAL.
- AVANT D'UTILISER L'APPAREIL, VÉRIFIEZ SOIGNEUSEMENT QU'IL N'Y A PAS DE DÉFAUTS ET N'UTILISEZ PAS L'APPAREIL S'IL PRÉSENTE DES DÉFAUTS. VEILLEZ À NE PAS LAISSER TOMBER L'APPAREIL CAR LES CHOCS VIOLENTS PEUVENT CAUSER DES DOMMAGES INTERNES.
- L'UTILISATION D'ACCESSOIRES OU DE PIÈCES JOINTES NON RECOMMANDÉS PAR COOPERS OF STORTFORD PEUT ENTRAÎNER DES BLESSURES ET INVALIDER TOUTE GARANTIE DONT VOUS POURRIEZ BÉNÉFICIER.
- NE PAS PLACER L'APPAREIL SUR OU À PROXIMITÉ D'UNE SOURCE DE CHALEUR.
- NE PAS COUVRIR L'APPAREIL DE QUELQUE FAÇON QUE CE SOIT LORSQU'IL EST UTILISÉ, CAR CELA POURRAIT PROVOQUER UNE SURCHAUFFE.
- NE PAS UTILISER CET APPAREIL POUR UN USAGE AUTRE QUE CELUI POUR LEQUEL IL A ÉTÉ CONÇU.
- NE PAS LAISSER L'APPAREIL ALLUMÉ OU SANS SURVEILLANCE.

#### **AVERTISSEMENT CONCERNANT LA BATTERIE:**

**TENIR HORS DE PORTÉE DES ENFANTS. EN CAS D'INGESTION OU DE PÉNÉTRATION DANS UNE PARTIE DU CORPS, CONSULTER IMMÉDIATEMENT UN MÉDECIN.**

- INSTALLER LES PILES EN RESPECTANT LES SYMBOLES DE POLARITÉ. NE PAS INSTALLER LES PILES À L'ENVERS.
- NE PAS COURT-CIRCUITER LES BORNES DES PILES.
- RETIRER LES PILES EN CAS D'IMMOBILISATION PROLONGÉE.
- **TENIR LES PILES HORS DE PORTÉE DES ENFANTS ET DES ANIMAUX DOMESTIQUES.**
- NE PAS MÉLANGER DES PILES USAGÉES ET DES PILES NEUVES.
- **NE JAMAIS JETER LES PILES AU FEU.**
- LES PILES USAGÉES OU PÉRIMÉES DOIVENT ÊTRE MISES AU REBUT ET RECYCLÉES CONFORMÉMENT AUX RÉGLEMENTATIONS LOCALES.
- SUIVRE LES INSTRUCTIONS DE SÉCURITÉ, D'UTILISATION ET D'ÉLIMINATION DU FABRICANT DE PILES.

#### **INSTRUCTIONS D'ENTRETIEN ET DE NETTOYAGE:**

- Pour maintenir un éclairage maximal, le panneau solaire doit toujours être propre et exempt de poussière et de débris.
- Si un nettoyage est nécessaire, utilisez un chiffon doux et humide ou une serviette en papier.
- N'essayez jamais de démonter la lampe solaire. La lumière LED n'est pas remplaçable.
- Pour un stockage à long terme, chargez la batterie pendant 2 à 3 jours avant de retirer le bloc-batterie et de stocker la lampe et la batterie dans un environnement frais et sec.





## ÉLIMINATION

- Coopers of Stortford utilise des emballages recyclables ou recyclés dans la mesure du possible.
- Veuillez vous débarrasser de tous les emballages, papiers et cartons conformément aux réglementations locales en matière de recyclage.
- À la fin de la durée de vie du produit, veuillez vous adresser au centre de recyclage des déchets ménagers agréé par votre municipalité.



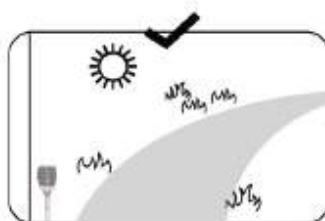
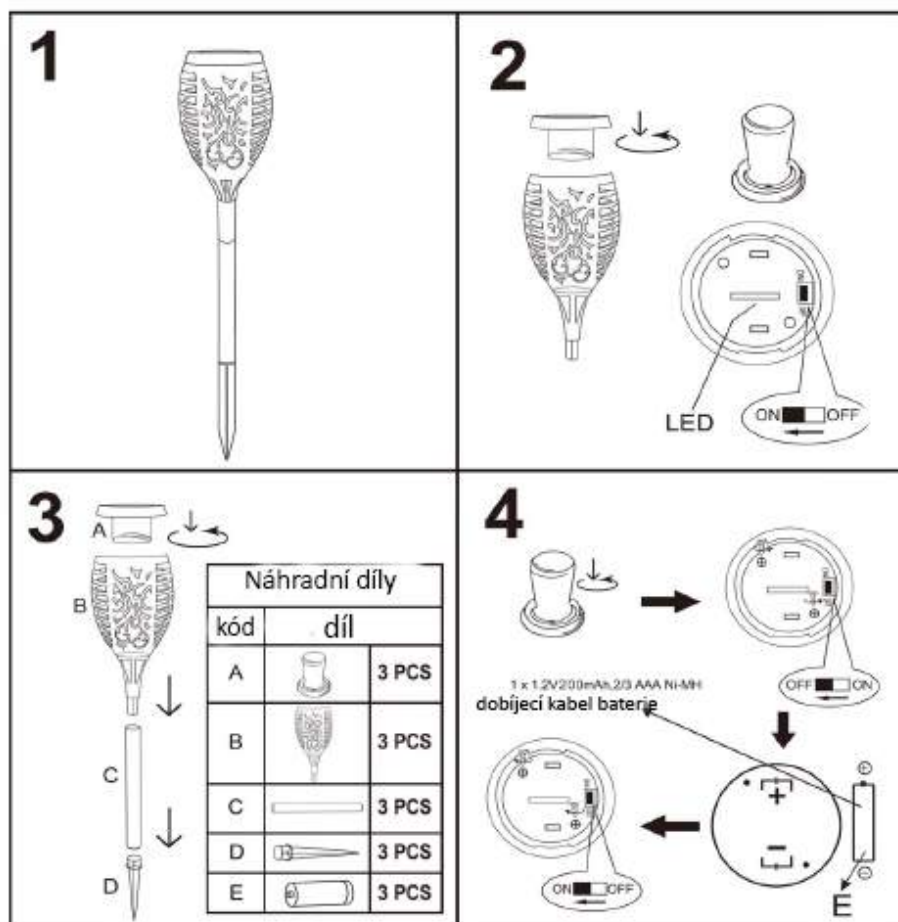
Plastiques, polybags - ils sont fabriqués à partir des plastiques recyclables suivants.

Code & Symbole		
Type de plastique	Polypropylène	Polystyrène

## CZECH INSTRUCTIONS

### OBRÁZEK POLOŽKY:

Pokyny krok za krokem a fotografie



### NABÍJENÍ A PROVOZ:

1. Nastavte tlačítko umístěné na horní straně položky do polohy "ON" pro nabíjení a nabíjejte ji umístěním na přímé sluneční světlo po dobu nejméně 8 hodin.
2. Světlo bude fungovat automaticky. Bude se nabíjet na přímém slunečním světle během dne a svítit v noci.

**POZNÁMKA:** Chcete-li ověřit, zda je tlačítko správně v poloze "ON", zakryjte solární panel rukou a světlo by se mělo automaticky zapnout.

**UMÍSTĚNÍ SOLÁRNÍHO SVĚTLA:** Umístění: Umístěte solární světlo na venkovní nepřímé slunce, kde může solární panel svítit alespoň 6 hodin denně. Stinná místa ovlivňují nabíjení baterie a mohou zkrátit dobu provozu světla v noci. Solární světlo by nemělo být umístěno v blízkosti vnějšího osvětlení, například pouličního osvětlení, které může ovlivnit aktivaci vnitřního senzoru, jakmile se setmí.

Solární světlo je ideální pro noční osvětlení zahradních teras, trávníků a teras.

**UPOZORNĚNÍ:** Světla instalujte tam, kde nehrozí nebezpečí zakopnutí nebo překážky.

#### **VAROVÁNÍ A BEZPEČNOSTNÍ POKYNY:**

PŘI POUŽÍVÁNÍ JAKÉHOKOLI SPOTŘEBIČE JE TŘEBA VŽDY DODRŽOVAT ZÁKLADNÍ BEZPEČNOSTNÍ OPATŘENÍ:

- PŘED POUŽITÍM SI PŘEČTĚTE VŠECHNY POKYNY.
- PRO DOMÁCÍ VENKOVNÍ POUŽITÍ.
- NENÍ URČENO PRO KOMERČNÍ POUŽITÍ.
- PŘED POUŽITÍM DŮKLADNĚ ZKONTROLUJTE, ZDA NEMÁ ZÁVADY, A POKUD JE ZJISTÍTE, NEPOUŽÍVEJTE JEJ. DBEJTE NA TO, ABYSTE SPOTŘEBIČ NEUPUSTILI, PROTOŽE SILNÉ NÁRAZY MOHOU ZPŮSOBIT VNITŘNÍ POŠKOZENÍ.
- POUŽITÍ JAKÉHOKOLI PŘÍSLUŠENSTVÍ NEBO NÁSTAVCŮ, KTERÉ NEJSOU DOPORUČENY SPOLEČNOSTÍ COOPERS OF STORTFORD, MŮŽE ZPŮSOBIT ZRANĚNÍ A ZRUŠIT PLATNOST PŘÍPADNÉ ZÁRUKY.
- NEUMISŤUJTE SPOTŘEBIČ NA ZDROJE TEPLA ANI DO JEJICH BLÍZKOSTI.
- PŘI POUŽÍVÁNÍ PŘÍSTROJ NIJAK NEZAKRÝVEJTE, PROTOŽE BY MOHLO DOJÍT K JEHO PŘEHŘÁTÍ.
- NEPOUŽÍVEJTE TENTO SPOTŘEBIČ K JINÝM ÚČELŮM, NEŽ KE KTERÝM JE URČEN.
- NENECHÁVEJTE PŘÍSTROJ ZAPNUTÝ NEBO BEZ DOZORU.

#### **UPOZORNĚNÍ NA BATERII:**

**UCHOVÁVEJTE MIMO DOSAH DĚTÍ. PŘI POŽITÍ NEBO VNIKNUTÍ DO KTERÉKOLI ČÁSTI TĚLA OKAMŽITĚ VYHLEDEJTE LÉKAŘSKOU POMOC.**

- INSTALUJTE BATERIE V SOULADU SE SYMBOLY POLARITY. NEVKLÁDEJTE BATERIE OBRÁCENĚ.
- NEZKRATUJTE PÓLY BATERIÍ.
- POKUD JSOU BATERIE PONECHÁNY DELŠÍ DOBU, VYJMĚTE JE.
- **UCHOVÁVEJTE BATERIE MIMO DOSAH DĚTÍ A DOMÁCÍCH ZVÍŘAT.**
- NEMÍCHEJTE POUŽITÉ A NOVÉ BATERIE.
- **NIKDY NEVHAZUJTE BATERIE DO OHNĚ.**
- LIKVIDACE BATERIÍ, POUŽITÉ NEBO PROŠLÉ BATERIE MUSÍ BÝT ZLIKVIDOVÁNY A RECYKLOVÁNY V SOULADU S PŘEDPISY MÍSTNÍCH ÚŘADŮ.
- DODRŽUJTE BEZPEČNOSTNÍ POKYNY, POKYNY PRO POUŽÍVÁNÍ A LIKVIDACI BATERIÍ OD VÝROBCE.

#### **POKYNY PRO PÉČI A ČIŠTĚNÍ:**



- Pro zachování maximálního osvětlení udržujte solární panel vždy čistý a zbavený prachu a nečistot.
- V případě potřeby čištění použijte měkký vlhký hadřík nebo papírovou utěrku.
- Solární světlo se nikdy nepokoušejte rozebírat. LED světlo není vyměnitelné.
- Pro dlouhodobé skladování nabíjejte baterii po dobu 2-3 dnů, než ji vyjmete a světlo i baterii uložte v chladném a suchém prostředí.

## DISPOZICE

- Společnost Coopers of Stortford používá recyklovatelné nebo recyklované obaly, kde je to možné.
- Veškeré obaly, papír a kartony prosím likvidujte v souladu s předpisy o recyklaci místních úřadů.
- Po skončení životnosti výrobku se prosím informujte o jeho likvidaci v místním recyklačním středisku pro domácí odpad, které je autorizováno místním úřadem.



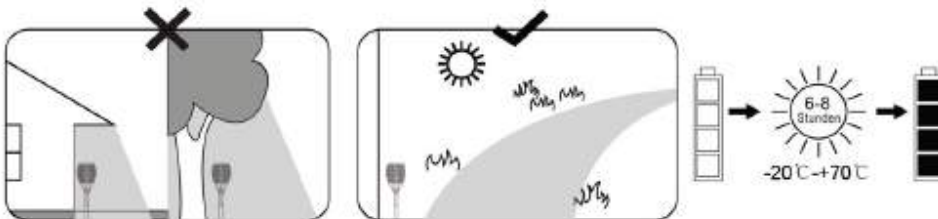
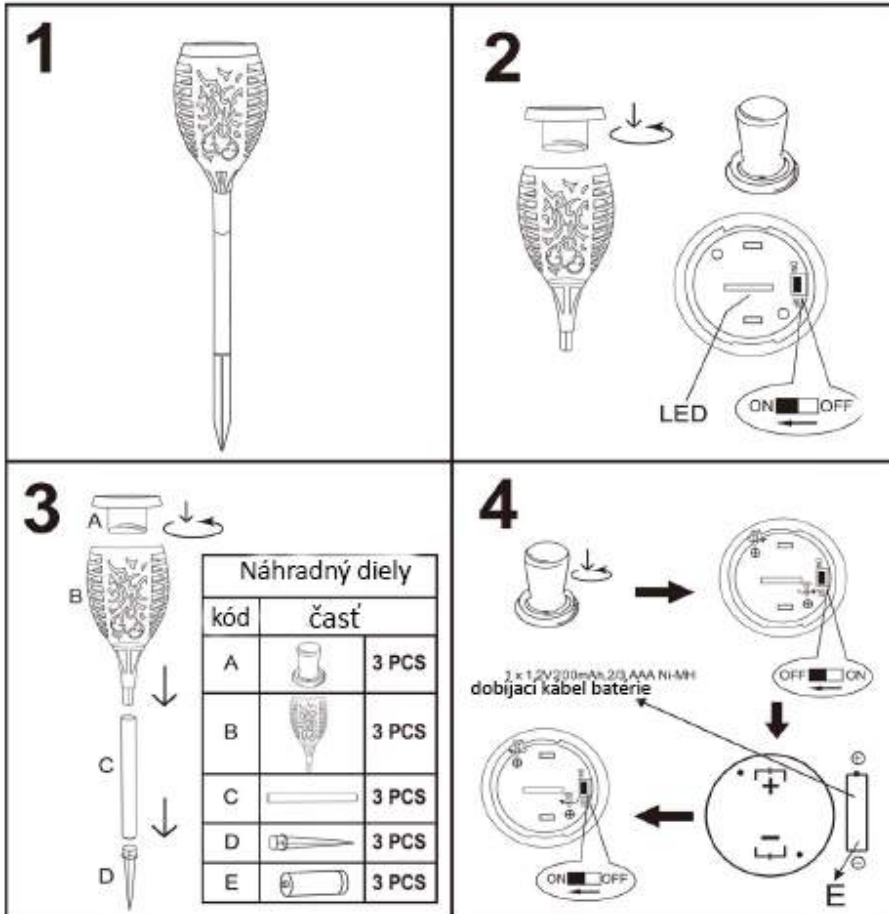
Plasty, polyetylenové sáčky - jsou vyrobeny z těchto recyklovatelných plastů.

Kód & Symbol		
Typ z Plast	Polypropylen	Polystyren

## SLOVAK INSTRUCTIONS

### OBRÁZOK POLOŽKY:

Pokyny krok za krokom a fotografie



### NABÍJANIE A PREVÁDZKA:

1. Nastavte tlačidlo, ktoré sa nachádza na hornej strane položky, do polohy "ON" pre nabíjanie a nabíjajte ho umiestnením na priame slnečné svetlo po dobu najmenej 8 hodín.
2. Svetlo bude fungovať automaticky. Počas dňa sa bude nabíjať pod priamym slnečným svetlom a v noci bude svietiť.

**POZNÁMKA:** Ak chcete overiť, či je tlačidlo správne v polohe "ON", zakryte solárny panel rukou a svetlo by sa malo automaticky zapnúť.

**UMIESTNENIE SOLÁRNEHO SVETLA:** Solárny panel umiestnite na nepriame slnečné svetlo, kde môže byť každý deň aspoň 6 hodín na slnku. Tienisté miesta budú mať vplyv na nabíjanie batérie a môžu skrátiť pracovný čas svetla v noci. Solárne svetlo by nemalo byť umiestnené v blízkosti vonkajšieho osvetlenia, ako sú pouličné lampy, ktoré môžu ovplyvniť aktiváciu vnútorného snímača po zotmení.

Solárne svetlo je ideálne na nočné osvetlenie záhradných terás, trávnikov a terás.

**POZOR:** Svetlá inštalujte na miestach, kde nebudú predstavovať nebezpečenstvo zakopnutia alebo prekážku.

#### **UPOZORNENIA A BEZPEČNOSTNÉ POKYNY:**

PRI POUŽÍVANÍ AKÉHOKOLVEK SPOTREBIČA BY SA MALI VŽDY DODRŽIAVAŤ ZÁKLADNÉ BEZPEČNOSTNÉ OPATRENIA:

- PRED POUŽITÍM SI PREČÍTAJTE VŠETKY POKYNY.
- NA DOMÁCE VONKAJŠIE POUŽITIE.
- NIE JE URČENÉ NA KOMERČNÉ POUŽITIE.
- PRED POUŽITÍM DÔKLADNE SKONTROLUJTE, ČI NIE JE POŠKODENÝ, A V PRÍPADE ZISTENIA NEDOSTATKOV HO NEPOUŽÍVAJTE. DBAJTE NA TO, ABY STE SPOTREBIČ NEUPUSTILI, PRETOŽE SILNÉ NÁRAZY MÔŽU SPÔSOBIŤ VNÚTORNÉ POŠKODENIE.
- POUŽÍVANIE AKÉHOKOLVEK PRÍSLUŠENSTVA ALEBO PRÍDAVNÝCH ZARIADENÍ, KTORÉ NEODPORÚČA SPOLOČNOSŤ COOPERS OF STORTFORD, MÔŽE SPÔSOBIŤ ZRANENIA A ZRUŠIŤ PLATNOSŤ PRÍPADNEJ ZÁRUKY.
- NEUMIESTŇUJTE NA ZDROJE TEPLA ANI DO ICH BLÍZKOSTI.
- POČAS POUŽÍVANIA SPOTREBIČ NIJAKO NEZAKRÝVAJTE, PRETOŽE TO MÔŽE SPÔSOBIŤ PREHRIATIE.
- NEPOUŽÍVAJTE TENTO SPOTREBIČ NA INÉ POUŽITIE, NEŽ NA AKÉ JE URČENÝ.
- NENECHÁVAJTE HO ZAPNUTÝ ALEBO BEZ DOZORU.

#### **UPOZORNENIE NA BATÉRIU:**

**UCHOVÁVAJTE MIMO DOSAHU DETÍ. V PRÍPADE POŽITIA ALEBO VNIKNUTIA DO KTOREJKOLVEK ČASTI TELA OKAMŽITE VYHĽADAJTE LEKÁRSKU POMOC.**

- INŠTALUJTE BATÉRIE V SÚLADE S ICH SYMBOLMI POLARITY. BATÉRIE NEVKLADAJTE OPAČNE.
- NEZKRATUJTE PÓLY BATÉRIE.
- AK BATÉRIE PONECHÁTE NA DLHŠÍ ČAS, VYBERTE ICH.
- **BATÉRIE UCHOVÁVAJTE MIMO DOSAHU DETÍ A DOMÁCICH ZVIERAT.**
- NEMIEŠAJTE POUŽITÉ A NOVÉ BATÉRIE.
- **NIKDY NEVYHADZUJTE BATÉRIE DO OHŇA.**
- LIKVIDÁCIA BATÉRIÍ, POUŽITÉ BATÉRIE ALEBO BATÉRIE S UPLYNUTOU DOBOU ŽIVOTNOSTI SA MUSIA ZLIKVIDOVAŤ A RECYKLOVAŤ V SÚLADE S PREDPISMI MIESTNYCH ÚRADOV.
- DODRŽIAVAJTE BEZPEČNOSTNÉ POKYNY, POKYNY NA POUŽÍVANIE A LIKVIDÁCIU BATÉRIÍ OD VÝROBCU.

#### **POKYNY NA STAROSTLIVOSŤ A ČISTENIE:**



- Na zachovanie maximálneho osvetlenia udržiavajte solárny panel vždy čistý a zbavený prachu a nečistôt.
- Ak je potrebné čistenie, použite mäkkú vlhkú handričku alebo papierovú utierku.
- Solárne svetlo sa nikdy nepokúšajte rozoberať. LED svetlo nie je vymeniteľné.
- Pri dlhodobom skladovaní nabíjajte batériu 2 - 3 dni, potom vyberte batériu a svetlo a batériu uložte do chladného a suchého prostredia.

## DISPOZÍCIA

- Spoločnosť Coopers of Stortford používa recyklovateľné alebo recyklované obaly, ak je to možné.
- Všetky obaly, papier a kartóny zlikvidujte v súlade s predpismi miestneho úradu o recyklácii.
- Po skončení životnosti výrobku sa informujte o jeho likvidácii v miestnom recyklačnom stredisku pre domový odpad, ktoré je autorizované miestnym úradom.



Plasty, polyetylénové vrecká - sú vyrobené z týchto recyklovateľných plastov.

Kód & Symbol		
Typ z Plast	Polypropylén	Polystyrén

**CUSTOMER SERVICES:**

Distributed by / Verteilt durch / Distribué par.

UK: The Enterprise Department Ltd.

11 Bridge Street, Bishops Stortford, Herts, UK, CM23 2JU

Tel: 0330 331 0300

NI/EU:

D.S.B. LD, 160 Bd. de Fourmies, 59100 Roubaix, France

Tel: (+44) 1279 701269

DE/FR/CZ/SK:

3Pagen Versand und Handelsges. mbH

St. Jöris Strasse 16-28

52477 Alsdorf

Tel: +49(0)2404/980-204

